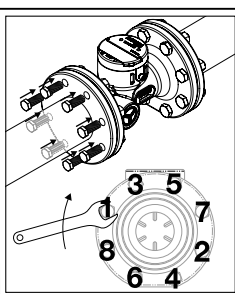
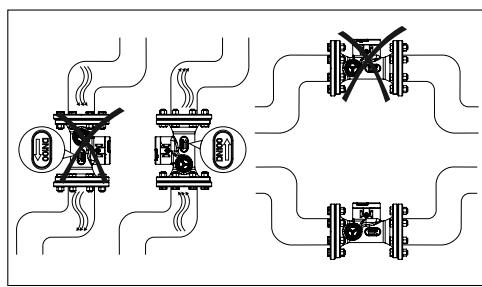
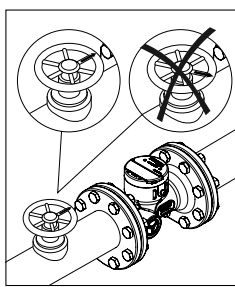
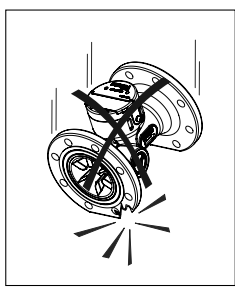
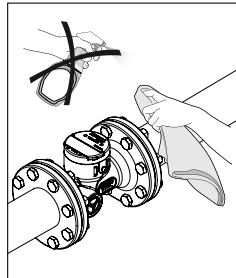
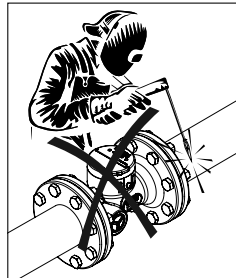
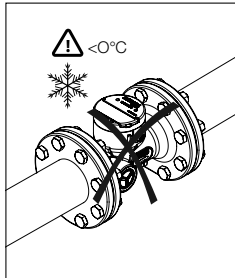
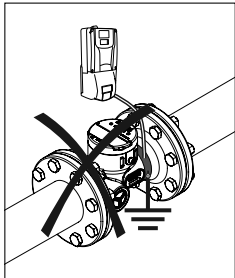
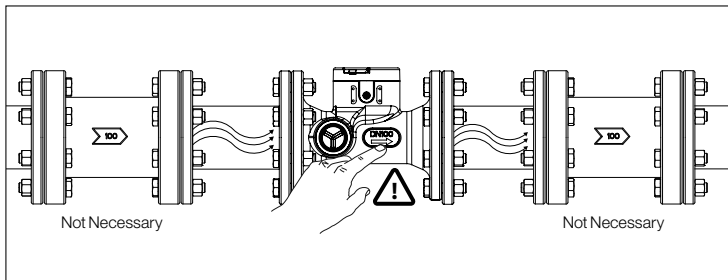
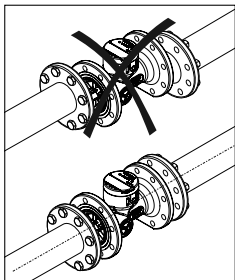




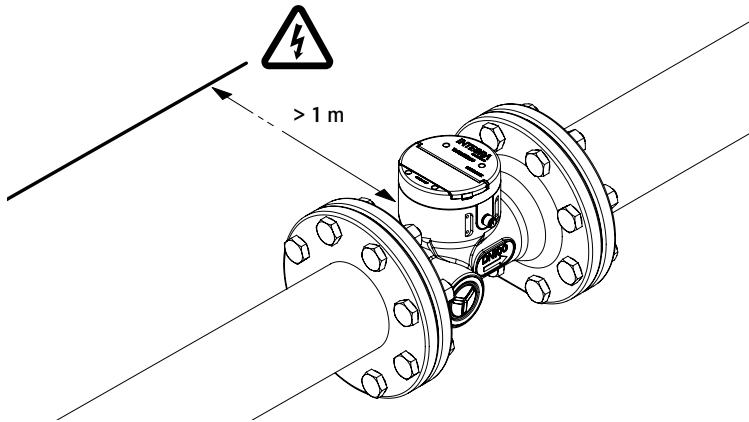
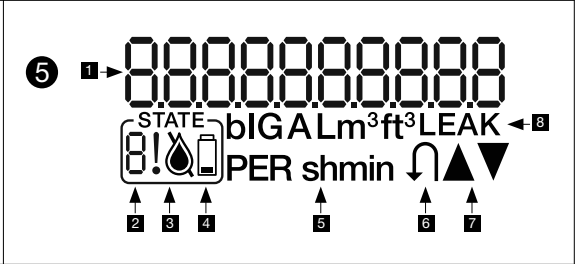
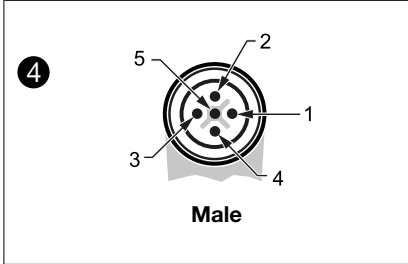
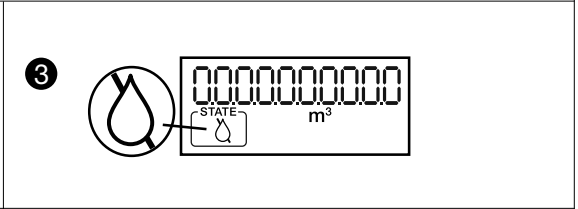
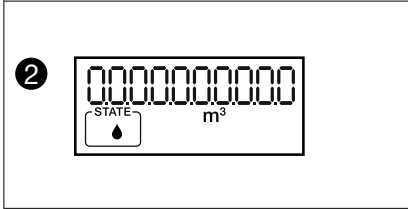
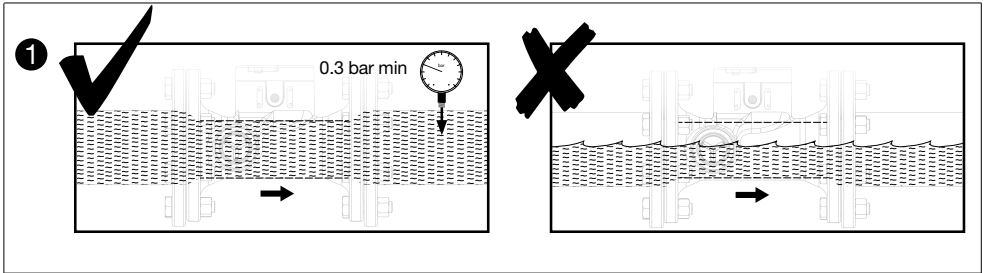
Static Water Meter

C&I

- EN** Installation instructions
Read carefully this instructions leaflet before installation
- FR** Instructions d'installation
Lire entièrement cette notice avant installation
- DE** Einbauanweisungen
Einbauanweisung sorgfältig lesen
- NL** Installatie instructie
Lees de instructie vòòr aanvang van de installatie.
- IT** Istruzioni di installazione
Leggere attentamente queste istruzioni prima dell'installazione



- EN** SUGGESTED TIGHTENING TORQUE
Min = 30 Nm / Max = 50 Nm
- FR** COUPLE DE SERRAGE RECOMMANDÉ
Min = 30 Nm / Max = 50 Nm
- DE** EMPFOHLENES DREHMOMENT ZUM ERREICHEN DER DICHTIGKEIT
Min = 30 Nm / Max = 50 Nm
- NL** AANBEVOLEN AANDRAAIMOMENT
Min = 30 Nm / Max = 50 Nm



1- Air flushing

Slowly fill the pipeline with water on completion of the installation.

Meter must be completely flushed to work correctly (cf. ①).

LCD after correct flushing (cf. ②).

LCD after incorrect flushing. Air in pipe icon blinking displayed. (cf. ③).

2- Pulse output connection (cf. ④)

1- Brown = Not Used

2- White = Pulse

3- Blue = Ground

4- Black = Direction

5- Grey or Yellow/Green = Cable cut Tamper

3- Environmental Protection

Environmental Temperature	1°C to 55°C
Storage Temperature	-20°C to 70°C (during max 1 year, and max 4 weeks T> 35°C)
Transport	Min -25°C (< 72 hours continuous) Max +70°C (< 72 hours continuous)
Electromagnetic Class	E2 E1 (for pulse output)

4- LCD overview

4.1 General LCD overview (cf. ⑤)

The lid must be closed to better protect LCD display against direct sunlight.

4.2 Display overview

	Icons	Information	Permanent
1		Main display 10 digits	Rolling display : Index, Flowrate, ...
2		System or Application alarm	Positive index Negative index Verification mode
3		Water detection	Wet (water in pipe) Dry (air in pipe for more than 15 secondes)
4		Battery alert	12 Months remaining battery
5	bIGALm³ft³ PER shmin	Units flow and volume	m³ PER h and m³
6		Reverse flow	Is set under specific conditions
7		Flow direction	Forward flow > Q _{start} Reserve flow < Q _{start} Both indicators are off if no water in pipe or Q < Q _{start}
8	LEAK	Leak indicator	Leakage

1- Purge d'air

Après installation, remplir lentement la canalisation d'eau.

Le compteur Ultrasonic doit être correctement purger en air pour son bon fonctionnement (cf. ①).

LCD après une purge correctement réalisée (cf. ②).

LCD après une purge incomplète. L'icône "air dans la canalisation" clignote sur le LCD (cf. ③).

2- Raccordement de la sortie pulse (cf. ④)

1- Marron = Non utilisé

2- Blanc = Pulse

3- Bleu = Terre

4- Noir = Direction

5- Gris ou Jaune/Vert = Cable alarme coupé

3- Condition environnementale

Classe environnementale	1°C à 55°C
Température de stockage	-20°C à 70°C (pendant 1 an max, et max 4 semaines T> 35°C)
Transport	Min -25°C (< 72 heures en continue) Max +70°C (< 72 heures en continue)
Classe électromagnétique	E2 E1 (pour la sortie pulse)

4- Écran

4.1 Condition générale (cf. ⑤)

Le capot de la coiffe doit être fermé afin d'éviter le contact direct de l'écran avec le soleil.

4.2 Vue d'ensemble de l'écran

	Icons	Information	Permanent
1		Index principal 10 digits	Séquence d'affichage : Index, Débit, ...
2		Indicateur d'alarme système ou application	P Index positif N Index négatif V Mode vérification
3		Détection d'eau	Liquide (eau dans la canalisation) Sec (air dans la canalisation pendant plus de 15 sec.)
4		Alerte batterie	Batterie restante 12 mois
5	bIGALm³ft³ PER shmin	Unité de volume et de débit	m³ PER h et m³
6		Flux inversé	Affiché sous certaines conditions
7		Sens d'écoulement	Écoulement vers l'avant > Q _{start} Écoulement de réserve < Q _{start} Ces 2 indicateurs sont éteints si il n'y a pas d'eau dans la canalisation ou si Q < Q _{start}
8	LEAK	Indicateur de fuite	Fuite

1- Spülen der Leitung

Nach beendeter Montage langsam die Leitung mit Wasser auffüllen.

Der Zähler muss zur korrekten Funktion komplett gespült sein (siehe 1).

LCD nach korrekter Spülung (siehe 2).

LCD nach unvollständiger Spülung. Blinkendes Symbol "Luft in der Leitung" wird angezeigt (siehe 3).

2- Anschlüsse Impulsausgang (siehe 4)

1- Braun = Nicht benutzt

2- Weiß = Puls

3- Blau = Erdung

4- Schwarz = Richtung

5- Grau oder Gelb / Grün = Kabelbruch/Manipulation

3- Umgebungsbedingungen

Umgebungstemperatur bei Betrieb	1°C bis 55°C
Umgebungstemperatur bei Lagerung	-20°C bis 70°C (max 1 Jahr und max 4 Wochen T> 35°C)
Umgebungstemperaturen bei Transport	Min -25°C (< 72h dauerhaft) Max +70°C (< 72h dauerhaft)
Elektromagnetische Klasse	E2 E1 (für Impulsausgang)

4- LCD Übersicht

4.1 LCD allgemein (siehe 5)

Die Schutzklappe muss zum besseren Schutz der LCD Anzeige gegen direkte Sonneneinstrahlung geschlossen bleiben.

4.2 Überblick Display

	Symbole	Information	Dauerhaft
1		Hauptdisplay 10 ziffern	Durchlaufend: Zählerstand, Durchflussrate, ...
2		System- oder Anwendungsalarm	P Positiver Index N Negativer Index T Prüfmodus
3		Wassererkennung	♠ Nass (Wasser in der Leitung) ♠ Trocken (Luft in der Leitung >15sec)
4		Anzeige batteriestand	noch 12 Monate Batterielebensdauer nach voraussichtlichem Ende der Lebensdauer
5	$\text{bIGALm}^3\text{ft}^3$ PER shmin	Durchflussrate (Einheit) und Anzeige der Volumeneinheit	m^3 PER h und m^3
6		Rückfluss	Angezeigt unter bestimmten Bedingungen
7		Fließrichtung	▼ Vorwärtsdurchfluss > Q_{start} ▲ Rückwärtsdurchfluss < Q_{start} Beide Indikatoren sind aus, wenn sich kein Wasser in der Leitung befindet oder $Q < Q_{\text{start}}$
8	LEAK	Anzeige Leckage	Leckage

1- Ontluchting

Vul de leiding langzaam met water na afronding van de installatie.

De meter moet volledig ontlucht worden voor een correcte werking (cf. ❶).

LCD na correct ontluchten (cf. ❷).

LCD na incorrect ontluchten. Symbool 'lucht in leiding' knippert (cf. ❸).

2- Puls uitgang aansluiting (cf. ❹)

1- Bruin = Niet gebruikt

2- Wit = Puls

3- Blauw = Aarde

4- Zwart = Richting

5- Grijs of geel / groen = Kabelbreukdetectie

3- Omgeving

Bedrijfstemperatuur	1°C tot 55°C
Temperatuur Opslag	-20°C tot 70°C (max 1 jaar en max 4 weken T> 35°C)
Transport	Min -25°C (< 72 uur continu) Max +70°C (< 72 uur continu)
Electromagnetische Klasse	E2 E1 (voor pulsuitgang)

4- LCD overzicht

4.1 Algemeen (cf. ❺)

Het deksel moet gesloten zijn om de LCD tegen direct zonlicht te beschermen.

4.2 Display overview

	Symbolen	Informatie	Permanent
❶		Hoofd display 10 digits	Afwisselend: Index, debiet, ...
❷		Systeem of applicatie alarm	Positieve telwerk Negatieve telwerk Verificatie modus
❸		Water detectie	Nat (water in de leiding) Droog (lucht in de leiding voor meer dan 15 seconde)
❹		Batterij indicator	12 maanden batterij resterend
❺	$\text{bIGALm}^3\text{ft}^3$ PER shmin	Eenheden debiet en volume	m^3 PER h en m^3
❻		Terugstroming	Wordt actief onder specifieke condities
❼		Richting debiet	Voorwaarts debiet > Q_{start} Omgekeerd debiet < Q_{start} Beide indicatoren zijn uit indien er geen water in de leiding is of $Q < Q_{\text{start}}$
❽	LEAK	Lekkage indicatie	Lekkage

1- Spurgo dell'aria

Riempiere lentamente d'acqua la condotta al termine dell'installazione.

Il contatore deve essere completamente spurgato per lavorare correttamente (cf. ❶).

Display LCD dopo lo spurgo (cf. ❷).

Display LCD a seguito di spurgo non corretto. L'icona di Aria nel tubo lampeggia (cf. ❸).

2- Connessioni dell'emettitore di impulsi (cf. ❹)

1- Marrone = Non usata

2- Bianca = Impulso

3- Blu = Terra

4- Nera = DIR

5- Grigio o Giallo / Verde = Allarme di taglio filo

3- Protezione ambientale

Temperatura ambientale operativa	1°C a 55°C
Temperatura ambientale di stoccaggio	-20°C a 70°C (con max 1 anno, e max 4 settimane T> 35°C)
Trasporto	Min -25°C (< 72 ore continuative) Max +70°C (< 72 ore continuative)
Classe Elettromagnetica	E2 E1 (per l'emettitore di impulsi)

4- Schermo LCD

4.1 Visione d'insieme (cf. ❺)

Lo sportello frontale deve essere chiuso in condizioni di esposizione diretta al sole.

4.2 Caratteristiche generali

	Icona	Informazione	Permanente
❶		Display principale 10 cifre	Display a rotazione : Volume, Portata, ...
❷		Allarme di Sistema o Applicativo	Indice positivo Indice negativo Modo di verifica
❸		Rilevamento acqua	Bagnato (acqua nel tubo) Asciutto (Aria nel tubo di misura per più di 15 sec)
❹		Batteria allarmi	12 mesi di carica residua
❺	bGALm³ft³ PER shmin	Unità di volume e portata	m³/h e m³
❻		Flusso Inverso	E' settato sotto specifiche condizioni
❼		Direzione del Flusso	Flusso normale > Q _{start} Flusso inverso < Q _{start} Entrambi gli indicatori sono off in caso di tubo vuoto o Q < Q _{start}
❽	LEAK	Perdite	Perdita