

Kompaktwärmezähler

Austauschbroschüre

Kompaktwärmezähler (qp 0,6-2,5)





DER WÄRMEZÄHLERAUSTAUSCH STEHT AN!

Allmess hat für jeden Fall die richtige Lösung!

Das Problem ist bekannt. Sie kommen in eine Liegenschaft, um den turnusmäßigen Eich Austausch durchzuführen und wissen nicht, welche Wärmezähler Sie erwarten. Im Laufe der Jahre sind viele Hersteller mit Wärmezählern und den unterschiedlichen Temperaturfühlern auf den Markt gekommen, was eine Unterscheidung der Fabrikate noch erschwert.

Diese Broschüre erleichtert Ihnen die Auswahl des Allmess Produkts, das im Austausch eingesetzt werden kann. In der Broschüre sind Standardfälle dargestellt. Die Temperaturfühlerkabel können in Farbe und Ausführung von den Abbildungen abweichen. Bei Wärmezählern mit Fernanzeige- oder Fernausleseoptionen wenden Sie sich bitte an unsere technische Kundenberatung. (s. Rückseite).

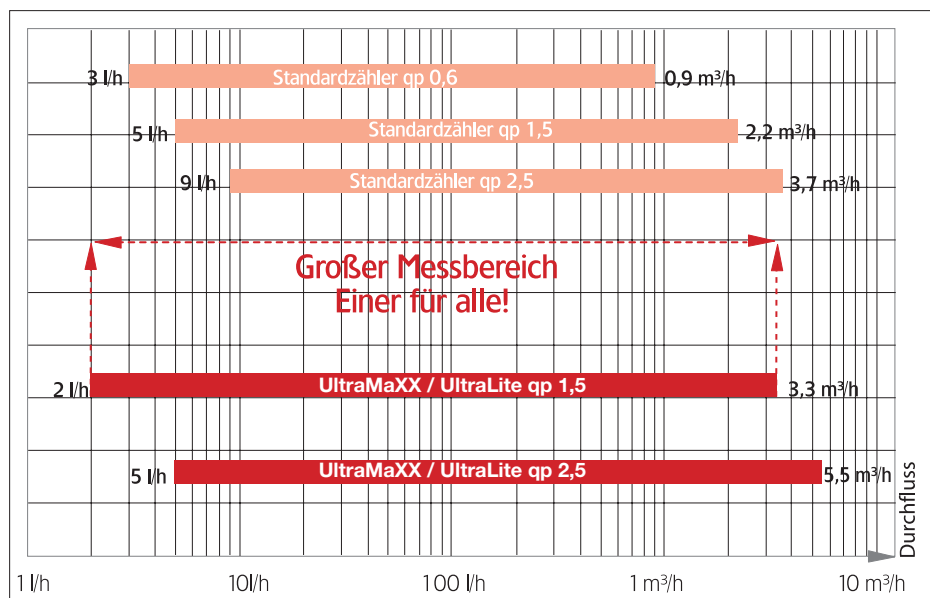
Der Allmess Messkapsel Ultraschallwärmezähler Integral-MK UltraMaXX

Der Integral-MK UltraMaXX kombiniert das bewährte Messkapselsystem mit innovativer Ultraschalltechnologie und kann im Eich Austauschfall im Handumdrehen ausgetauscht werden. Über das Funkmodul hMIU^{RF} kann der UltraMaXX problemlos in das Funksystem EquaScan eingebunden werden.

Hinweis:

Der Integral-MK UltraMaXX qp 1,5 m³/h deckt im Austausch die Nenngrößen qp 0,6 - 2,5 von herkömmlichen Zählern ab.

Messbereiche im Vergleich



Isolierset für EnEV-gerechte Wärmedämmung

Einer für alle!

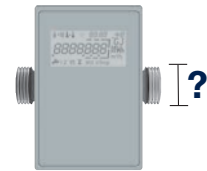
Die außergewöhnlich hohe Messdynamik (qp 1,5 = 2-3000 l/h) macht den UltraMaXX zu einem echten Mehrbereichszähler und sorgt für Planungssicherheit.

IN WENIGEN SCHRITTEN ZUM RICHTIGEN AUSTAUSCHWÄRMEZÄHLER

✓ **Baulänge**



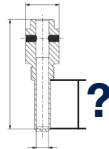
✓ **Anschluss-
gewinde**



✓ **Temperaturfühler**
Durchmesser $\varnothing?$

✓ **Nenndurchfluss** $m^3/h?$

Eintauchtiefe



GESETZLICHE REGELUNG ZU TAUCHHÜSENINSTALLATION

Das deutsche Eichgesetz schreibt vor, dass Temperaturfühler von Wärmehählern mit einer Bauartzulassung entsprechend der europäischen Richtlinie für Messgeräte (MID) bis einschließlich DN25 in Neuinstallationen ausschließlich direktmessend verbaut werden. Bei vorhandenen Installationen, z.B. bei Eichaustausch, ist die Verwendung von Temperaturfühlern in Tauchhülsen unter folgenden Bedingungen geduldet:

- » Die Eignung der Temperaturfühler in Kombination mit der entsprechenden Bauart der Tauchhülse des Feldbestandes ist zur Absicherung der Einhaltung der Fehlergrenze für die Messung thermischer Energie vom Hersteller gegenüber der Physikalisch-Technischen Bundesanstalt (PTB) nachzuweisen.
- » Die verwendete Tauchhülse muss klar einem der von der PTB vergebenen Bauartschlüssel für Tauchhülsen zuzuordnen sein.
- » Die Tauchhülse muss identifiziert werden. Für die Identifizierung können Sie bei Allmess ein Prüfset (Bestell-Nr. 14883) bestellen.
- » Die Tauchhülse muss klar gekennzeichnet sein.

Die Allmess GmbH hat als Hersteller von Wärmehählern die Messrichtigkeit in Kombination mit den von Allmess vertriebenen Tauchhülsen nachgewiesen und die Aufnahme in die Liste der geduldeten Tauchhülsen erwirkt. Sie haben die Wahl, bei dem Eichaustausch von Wärmehählern von der sogenannten Bestandsregelung Gebrauch zu machen und die Tauchhülsen nach Identifikation und Kennzeichnung weiter zu nutzen oder schon heute die bestehenden Anlagen auf direktmessenden Einbau umzurüsten.

INHALT

1. Eichaustausch unter Nutzung der bestehenden Anlage	Seite 4-9
Allmess EAT	Seite 4
Wärmehähler 110 mm 3/4" Anschlussgewinde	Seite 6
Wärmehähler 130 mm 1" Anschlussgewinde	Seite 8
2. Eichaustausch mit Umrüstung auf Direktmessung (zu 100% zukunftsicher)	Seite 10-15
Allmess EAT	Seite 10
Wärmehähler 110 mm 3/4" Anschlussgewinde	Seite 12
Wärmehähler 130 mm 1" Anschlussgewinde	Seite 15

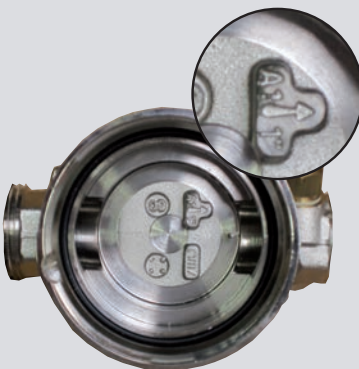
EICHAUSTAUSCH UNTER NUTZUNG DER BESTEHENDEN ANLAGE

BESTAND: ALLMESS EAT

Einbausituation



oder



Baulänge/Anschlussgewinde

Länge: 110 bzw. 130 mm
Gewinde: 3/4" bzw. 1"

Länge: 110 bzw. 130 mm
Gewinde: 3/4" bzw. 1"

Länge: 110 bzw. 130 mm
Gewinde: 3/4" bzw. 1"

Temperaturfühler



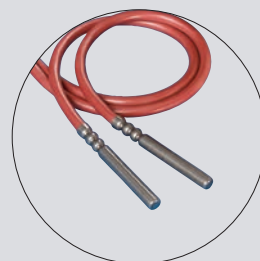
Tauchhülsenfühler

Durchmesser 6,0 mm
Baulänge 50 mm



Direktmessungsfühler

EN 1434/AGFW



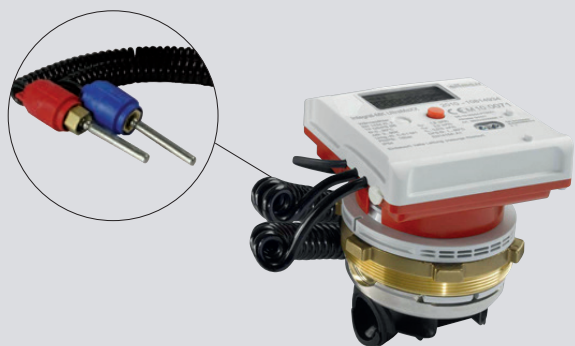
Tauchhülsenfühler

Durchmesser 5,2 mm
Baulänge 45 mm

NEU

Allmess Austauschwärmezähler

Zubehör

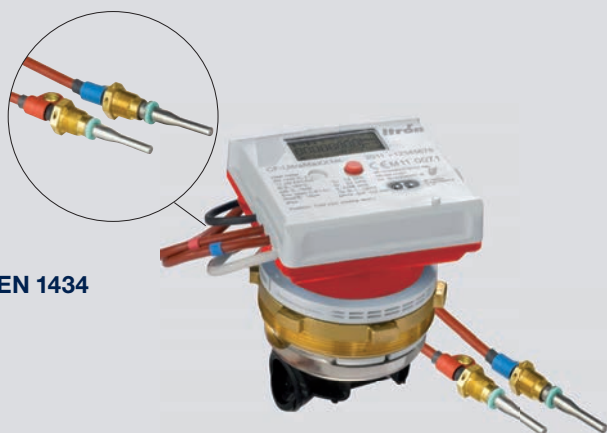


Temperaturfühler DS6

Direktmessung
Wendelkabel 1,2 m

Wärmezähler

Integral-MK UltraMaXX qp 1,5 560223000006
oder Integral-MK UltraMaXX qp 2,5 560423000006



Temperaturfühler AGFW/EN 1434

Direktmessung
Glattkabel 1,7 m

Wärmezähler

CF-UltraMaXX qp 1,5 560273010465
oder CF- UltraMaXX qp 2,5 560473010465



Temperaturfühler

Tauchhülsen 5,2 mm
Glattkabel 1,7 mm

Wärmezähler

Integral-MK UltraMaXX qp 1,5 560223000706
oder Integral-MK UltraMaXX qp 2,5 560423000706



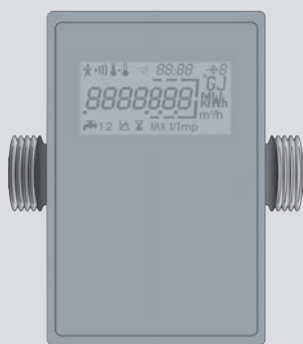
Zubehör gleich mitbestellen

Montageschlüssel
WMZ-MK 5699000006
Isolierung
für EAT 3/4"-KH 2551000006
Isolierung
für EAT 1"-KH 2553000006

EICHAUSTAUSCH UNTER NUTZUNG DER BESTEHENDEN ANLAGE

BESTAND: VERSCHRAUBUNGSWÄRMEZÄHLER 110 MM BAULÄNGE

Einbausituation



Baulänge/Anschlussgewinde

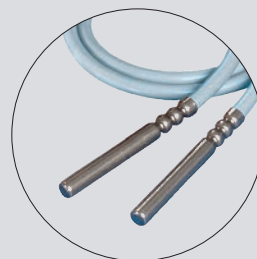
Länge: 110 mm
Gewinde: 3/4"

Länge: 110 mm
Gewinde: 3/4"

Länge: 110 mm
Gewinde: 3/4"

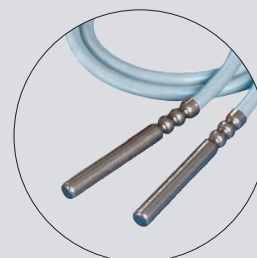
Länge: 110 mm
Gewinde: 3/4"

Temperaturfühler



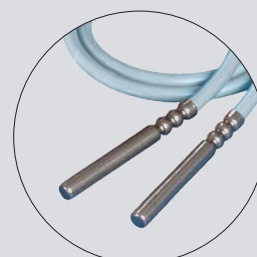
Tauchhülsenfühler

Durchmesser 5,2 mm



Tauchhülsenfühler

Durchmesser 5,0 mm



Tauchhülsenfühler

Durchmesser 6,0 mm



Direktmessfühler

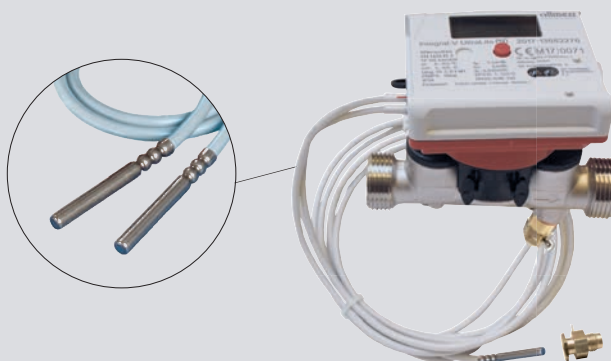
EN 1434/AGFW

NEU

Allmess Austauschwärmezähler

Tauchhülsenfühler

Durchmesser 5,2 mm

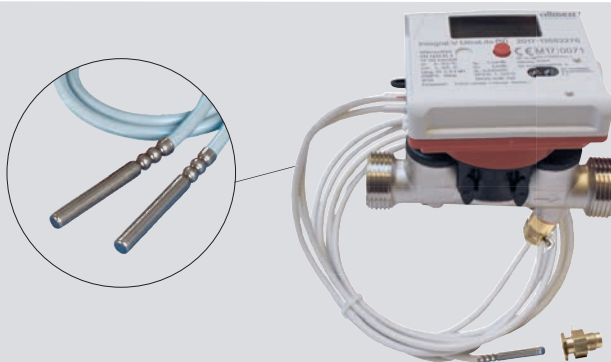


Wärmezähler

Integral-V UltraLite PRO 5,2 qp 1,5 561423001706HA

Tauchhülsenfühler

Durchmesser 5,0 mm

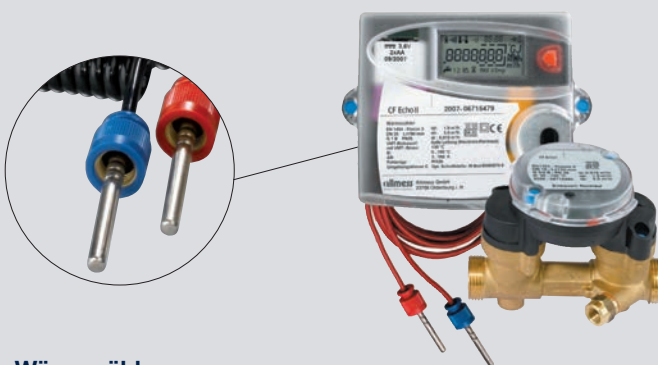


Wärmezähler

Integral-V UltraLite PRO 5,0 qp 1,5 561423001806HA

Tauchhülsenfühler

Durchmesser 6,0 mm

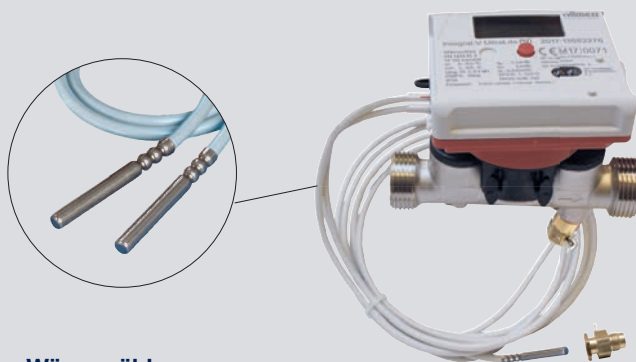


Wärmezähler

CF Echo II - TH qp1,5 610541001065

Tauchhülsenfühler mit Direktmessungsadapter

Durchmesser 5,2 mm



Wärmezähler

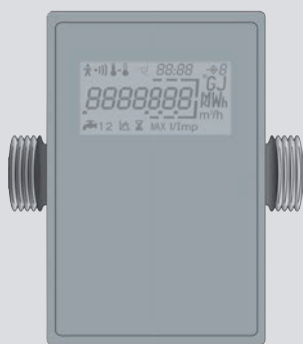
Integral-V UltraLite PRO 5,2 qp 1,5 561423001706HA

**Adapter für Direktmessung
AGFW im Lieferumfang
enthalten!**

EICHAUSTAUSCH UNTER NUTZUNG DER BESTEHENDEN ANLAGE

BESTAND: VERSCHRAUBUNGSWÄRMEZÄHLER 130 MM BAULÄNGE

Einbausituation



Baulänge/Anschlussgewinde

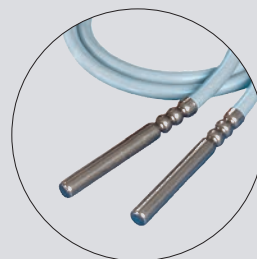
Länge: 130 mm
Gewinde: 1"

Länge: 130 mm
Gewinde: 1"

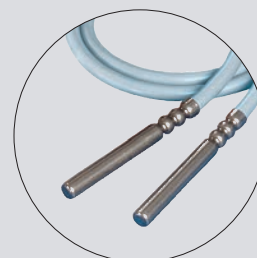
Länge: 130 mm
Gewinde: 1"

Länge: 130 mm
Gewinde: 1"

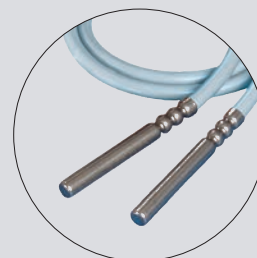
Temperaturfühler



Tauchhülsenfühler
Durchmesser 5,2 mm



Tauchhülsenfühler
Durchmesser 5,0 mm



Tauchhülsenfühler
Durchmesser 6,0 mm



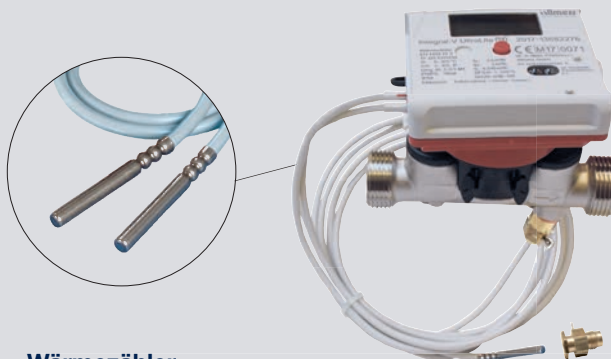
Direktmessfühler
EN 1434/AGFW

NEU

Allmess Austauschwärmezähler

Tauchhülsenfühler

Durchmesser 5,2 mm

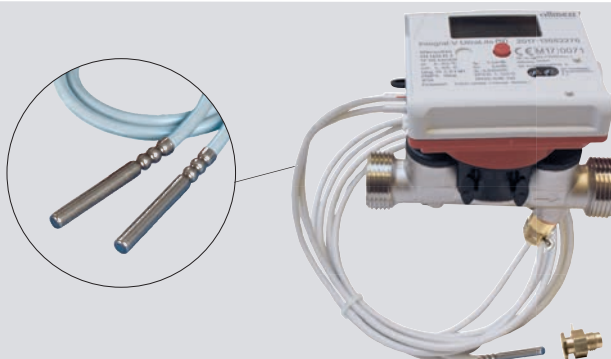


Wärmezähler

Integral-V UltraLite PRO 5,2 qp 2,5 561823001706HA

Tauchhülsenfühler

Durchmesser 5,0 mm

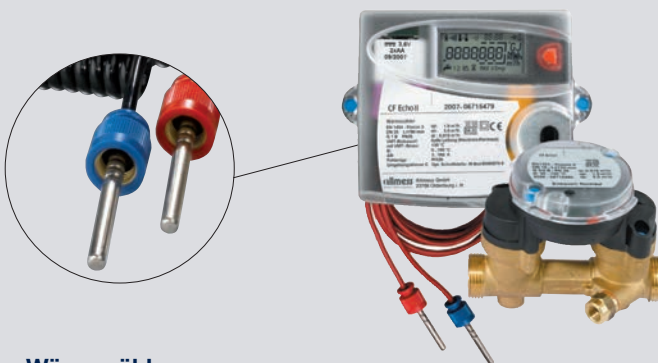


Wärmezähler

Integral-V UltraLite PRO 5,0 qp 2,5 561823001806HA

Tauchhülsenfühler

Durchmesser 6,0 mm

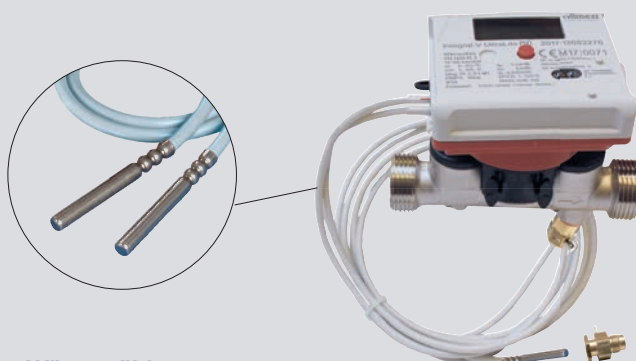


Wärmezähler

CF Echo II - TH qp 2,5 611141001065

Tauchhülsenfühler mit Direktmessungsadapter

Durchmesser 5,2 mm



Wärmezähler

Integral-V UltraLite PRO 5,2 qp 2,5 561823001706HA

**Adapter für Direktmessung
AGFW im Lieferumfang
enthalten!**

EICHAUSTAUSCH MIT UMRÜSTUNG AUF DIREKTMESSUNG

BESTAND: ALLMESS EAT

Einbausituation



Baulänge/Anschlussgewinde

Länge: 110 bzw. 130 mm
Gewinde: 3/4" bzw. 1"

Länge: 110 bzw. 130 mm
Gewinde: 3/4" bzw. 1"

Länge: 110 bzw. 130 mm
Gewinde: 3/4" bzw. 1"

Temperaturfühler



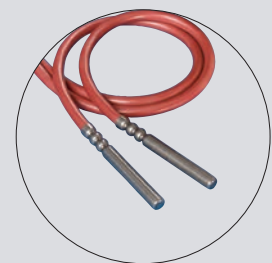
Tauchhülsenfühler

Durchmesser 6,0 mm
Baulänge 50 mm



Direktmessungsfühler

EN 1434/AGFW



Tauchhülsenfühler

Durchmesser 5,2 mm
Baulänge 45 mm

NEU

Umrüstsatz

Vorlauf



+

**Rücklauf
EAT**



Adapter

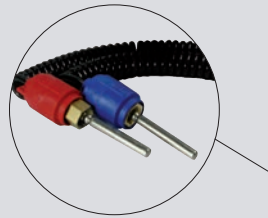
DS6 15432

Kugelhahn

DS 6 VL-KH 3/4" 15316

oder DS 6 VL-KH 1" 15315

Allmess Austauschwärmezähler



Temperaturfühler DS6

Direktmessung
Wendekabel 1,2 mm



Wärmezähler

Integral-MK UltraMaXX qp 1,5 560223000006

oder Integral-MK UltraMaXX qp 2,5 560423000006

Zubehör

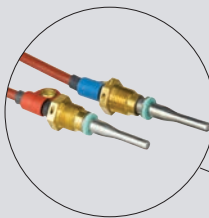


Zubehör gleich mitbestellen

Montageschlüssel
WMZ-MK 5699000006

Isolierung
für EAT 3/4"-KH 2551000006

Isolierung
für EAT 1"-KH 2553000006



Temperaturfühler AGFW/EN 1434

Direktmessung:
Glattkabel 1,7 mm



Wärmezähler

CF-UltraMaXX qp 1,5 560273010465

oder CF-UltraMaXX qp 2,5 560473010465

Vorlauf



+

**Rücklauf
EAT**



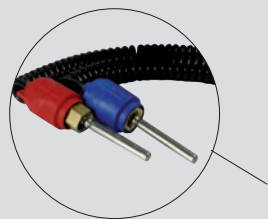
Adapter

DS6 15432

Kugelhahn

DS 6 VL-KH 3/4" 15316

oder DS 6 VL-KH 1" 15315



Temperaturfühler DS6

Direktmessung
Wendekabel 1,2 mm



Wärmezähler

Integral-MK UltraMaXX qp 1,5 560223000006

oder Integral-MK UltraMaXX qp 2,5 560423000006

EICHAUSTAUSCH MIT UMRÜSTUNG AUF DIREKTMESSUNG

BESTAND: VERSCHRAUBUNGSWÄRMEZÄHLER 110 MM BAULÄNGE

Einbausituation



Baulänge/Anschlussgewinde

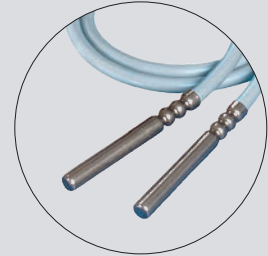
Länge: 110 mm
Gewinde: 3/4"

Länge: 110 mm
Gewinde: 3/4"

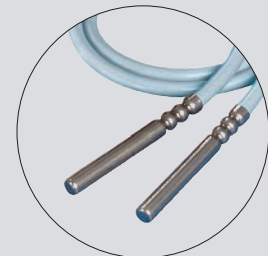
Länge: 110 mm
Gewinde: 3/4"

Länge: 110 mm
Gewinde: 3/4"

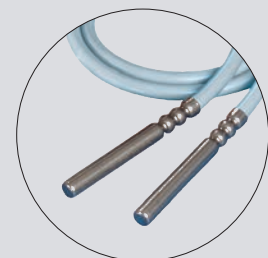
Temperaturfühler



Tauchhülsenfühler
Durchmesser 5,2 mm



Tauchhülsenfühler
Durchmesser 5,0 mm



Tauchhülsenfühler
Durchmesser 6,0 mm



Direktmessfühler
EN 1434/AGFW

NEU

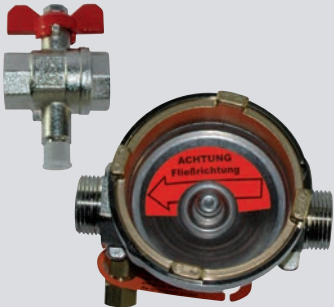
Umrüstsatz



EAT
3/4"-DS6-DN 15-110 mm
2502000006

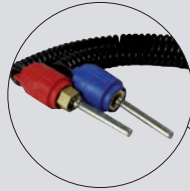


EAT
3/4"-DS6-DN 15-110 mm
2502000006



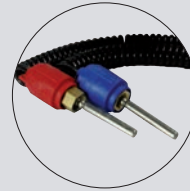
EAT
3/4"-DS6-DN 15-110 mm
2502000006

Allmess Austauschwärmezähler



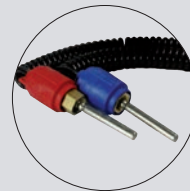
Temperaturfühler DS6
Direktmessung
Wendelkabel 1,2 mm

Wärmezähler
Integral-MK UltraMaXX qp 1,5 560223000006



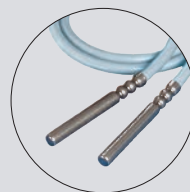
Temperaturfühler DS6
Direktmessung
Wendelkabel 1,2 mm

Wärmezähler
Integral-MK UltraMaXX qp 1,5 560223000006



Temperaturfühler DS6
Direktmessung
Wendelkabel 1,2 mm

Wärmezähler
Integral-MK UltraMaXX qp 1,5 560223000006



**Tauchhülsenfühler mit
Direktmessungsadapter**
Durchmesser 5,2 mm

Wärmezähler
Integral-V UltraLite PRO 5,2 qp 1,5 561423001706HA

Zubehör



Zubehör gleich mitbestellen
Montageschlüssel
WMZ-MK 5699000006
Isolierung
für EAT 3/4"-KH 2551000006
Isolierung
für EAT 1"-KH 2553000006

**Adapter für Direktmessung
AGFW im Lieferumfang
enthalten!**

EICHAUSTAUSCH MIT UMRÜSTUNG AUF DIREKTMESSUNG

BESTAND: VERSCHRAUBUNGSWÄRMEZÄHLER 130 MM BAULÄNGE

Einbausituation



Baulänge/Anschlussgewinde

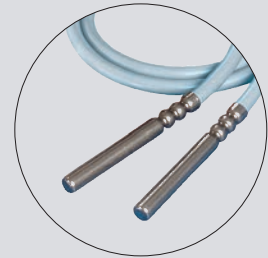
Länge: 130 mm
Gewinde: 1"

Länge: 130 mm
Gewinde: 1"

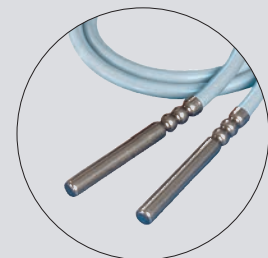
Länge: 130 mm
Gewinde: 1"

Länge: 130 mm
Gewinde: 1" "

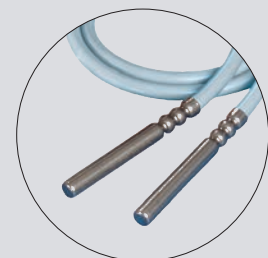
Temperaturfühler



Tauchhülsenfühler
Durchmesser 5,2 mm



Tauchhülsenfühler
Durchmesser 5,0 mm



Tauchhülsenfühler
Durchmesser 6,0 mm



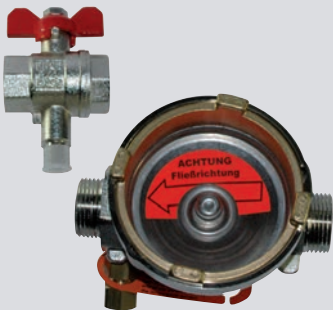
Direktmessfühler
EN 1434/AGFW

NEU

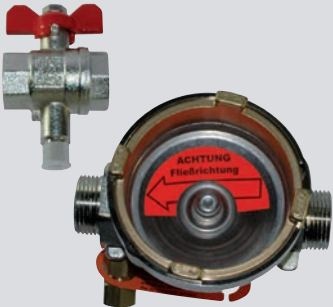
Umrüstsatz



EAT
1"-DS6-DN 20-130 mm
2504000006



EAT
1"-DS6-DN 20-130 mm
2504000000



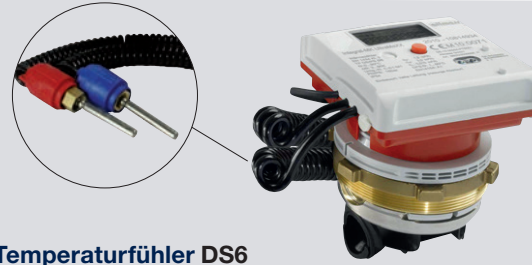
EAT
1"-DS6-DN 20-130 mm
2504000000

Allmess Austauschwärmezähler



Temperaturfühler DS6
Direktmessung
Wendelkabel 1,2 mm

Wärmezähler
Integral-MK UltraMaXX qp 2,5 560423000006



Temperaturfühler DS6
Direktmessung
Wendelkabel 1,2 mm

Wärmezähler
Integral-MK UltraMaXX qp 2,5 560423000006



Temperaturfühler DS6
Direktmessung
Wendelkabel 1,2 mm

Wärmezähler
Integral-MK UltraMaXX qp 2,5 560423000006

Zubehör



Zubehör gleich mitbestellen
Montageschlüssel
WMZ-MK 5699000006

Isolierung
für EAT 1" -KH 2553000006



**Tauchhülsenfühler mit
Direktmessungsadapter**
Durchmesser 5,2 mm

Wärmezähler
Integral-V UltraLite PRO 5,2 qp 2,5 561823001706HA

**Adapter für Direktmessung
AGFW im Lieferumfang
enthalten!**

**Schleswig-Holstein, Hamburg,
nördliches Niedersachsen und
Mecklenburg-Vorpommern**

E. G. Lochmann KG
Friedenstraße 2
24568 Kaltenkirchen
Tel. 04191 9088-0
Fax 04191 9088-44
lochmann@allmess.de

Bremen und westliches Niedersachsen

Nowak Industrievertretungen
Letterhausstr. 62
27755 Delmenhorst
Tel. 04221 80222-0
Fax 04221 80222-1
nowak@allmess.de

Nordrhein-Westfalen*

Richmann Handelsvertretungen
Inh. Oliver Pawlik e.K.
Kemnader Straße 285
44797 Bochum
Tel. 0234 77797-0
Fax 0234 77797-70
richmann@allmess.de

**Nordrhein-Westfalen
(Bergisches Land, Rheinland)**

Küppers Industrievertretungen
Raitz-von-Frentz-Str. 6
41352 Korschenbroich
Tel. 02161 40298-23
Fax 02161 40298-29
kueppers@allmess.de

**Niedersachsen und
Sachsen-Anhalt**

Andre Böhmke
Industrievertretungen
Drosselweg 4
30938 Burgwedel
Tel. 05139 80013
Fax 05139 88789
boehmke@allmess.de

Berlin und Brandenburg

Ralf Kattenbusch UG
Heimstraße 24b
15374 Müncheberg
Tel. 033432 999704
Fax 033432 999930
kattenbusch@allmess.de

Hessen, Rheinland-Pfalz, Saarland*

Prüfer & Rappold GmbH
Bergweg 13 a
61267 Neu Anspach
Tel. 06081 96291-2
Fax 06081 96291-4
pruefer-rappold@allmess.de

Baden-Württemberg*

Friedrich Industrievertretung OHG
Maierackerstraße 13
72108 Rottenburg a. N.
Tel. 07472 9631-0
Fax 07472 9631-49
friedrich@allmess.de

Sachsen*

Industrievertretungen Köhler
Inh. G. Schwalm
Prager Str. 17
04103 Leipzig
Tel. 0341 9213735
Fax 0341 9213736
koehler@allmess.de

Thüringen

Joachim Rückmann
Industrievertretungen
Am Schießstand 29
99099 Erfurt
Tel. 0361 411992
Fax 0361 4210282
rueckmann@allmess.de

Bayern (Nord)*

Thomas Göpel
Haustechnische Vertretungen
Willi-Keß-Straße 2
97469 Gochsheim
Tel. 09721 4799565
Fax 09721 4799566
goepel@allmess.de

Bayern (Süd)

Wolf
Industrievertretung
Weihmühlstr. 16
85368 Moosburg
Tel. 08761 6686-50
Fax 08761 6686-59
wolf@allmess.de

* Werksvertretungen mit Abrechnungsservice

Auftragsabwicklung

E-Mail: Vertrieb@allmess.de
Fax: 0 43 61/18 33 70 0

Telefon: 0 43 61/625-
Loreen Kröll -205
Alina Nehlsen -222
Florian Rathke -124
Marco Andresen -125

Anfragen/Angebote

E-Mail: Angebotsabteilung@allmess.de
Fax: 0 43 61/18 33 71 6

Telefon: 0 43 61/625-
Stephanie Neumann -106
Petra Sager -236

MietService

E-Mail: Mietservice@allmess.de
Fax: 0 43 61/625-277

Telefon: 0 43 61/625-
Nadine Bock -186
Melanie Jöllenbeck -137
Dustin Scholz -150

Technische Kundenberatung

Fax: 0 43 61/625-255

Telefon: 0 43 61/625-
Udo Fritsch -130
Thomas Prüß -132
Imke Schwarz -131
Thorsten Vorwerk -109

Kundenservice

Fax: 0 43 61/625-255

Telefon: 0 43 61/625-
A-F Nicole Bahr -165
G-M Vera Böttcher -216
N-Z Martina Bünning -126

Bankverbindung: ING-Bank – IBAN DE44 5002 1000 0010 1325 53 – SWIFT-BIC INGBDEFFXXX –
Ust-IdNr. DE 183657692 Amtsgericht Lübeck HRB-Nr. 233 0L
Geschäftsführer: Harald Jöllenbeck, Robert Farrow, Johannes Huizing, Joel Vach, Klaus Zinnitsch
mit staatlich anerkannten Prüfstellen:



für Messgeräte für Wasser



für Messgeräte für Wärme

Zertifiziert als Hersteller nach MID-Modul-D (LNE-18199) seit 2007

Dokument-P-Nr.: P1296-Technischer Stand: 05.19/Druck: 05/19 · Änderungen vorbehalten.

ALLMESS GMBH

Am Voßberg 11
23758 Oldenburg i.H.
Deutschland

Tel: 0 43 61/62 5-0
Fax: 0 43 61/62 5-250
info@allmess.de

www.allmess.de